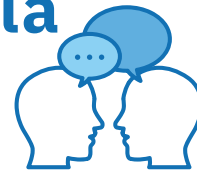


Mieux comprendre le patient dialysé pour renforcer la relation d'aide



CONTEXTE

L'augmentation des incivilités, des comportements déplacés et des violences envers les soignants met en lumière le besoin crucial de renforcer leurs compétences en gestion de situations délicates, notamment lors de la prise en charge de patients atteints de maladies chroniques. Les affections de longue durée, comme l'insuffisance rénale chronique, bouleversent la vie des patients, générant des réactions parfois imprévisibles, voire déroutantes, pour les soignants.

Il est donc essentiel d'analyser les situations vécues quotidiennement dans la prise en soins de ces patients. Cette analyse permet de comprendre les facteurs déclencheurs de certains comportements et d'identifier les attitudes à adopter ou à éviter pour préserver une relation soignant-soigné équilibrée. Le respect de la "juste distance" devient alors primordial, afin d'assurer un accompagnement empathique tout en maintenant un cadre sécurisé et serein pour les deux parties.

OBJECTIFS

- construire la relation de soins dans toutes les situations,
- identifier les leviers d'action individuels et collectifs,
- évaluer les phénomènes en jeu dans les situations du quotidien pour les désamorcer,
- lever les idées reçues,
- anticiper l'épuisement professionnel

Accessibilité

des locaux et prestations adaptées aux personnes en situation de handicap.



Pour la participation aux ateliers pratiques, contacter le référent handicap de l'organisme :

formation@aural.fr

PUBLIC / PRÉ REQUIS

Infirmiers

Prérequis : exercer en unité d'hémodialyse



23-24 janvier 2025

20-21 mars 2025

9-10 octobre 2025

27-28 novembre 2025

PL/264 - 15/12/2024



DUREE

2 jours
14 heures



LIEU

11 rue Alfred de Vigny
67200 STRASBOURG



INTERVENANTS

Psychologue Clinicienne



COÛT

590 euros

Acquisition

75 %

Participation

100 %

Satisfaction

95 %

Mieux comprendre le patient dialysé pour renforcer la relation d'aide



PROGRAMME

- **Savoir gérer différents types de situations délicates**
 - deuil, dépression, familiarités, perversion, manipulation
 - la question des limites
 - temps de prise en charge, intolérance
 - agressivité et provocations
 - différences culturelles
 - plaintes et sollicitations constantes du patient chronique
- **Comprendre pour mieux gérer**
 - comprendre les phénomènes en jeu chez le patient insuffisant rénal dans les différentes situations
 - identification de son propre mode de fonctionnement
 - développer de nouvelles pratiques
- **Acquérir des outils efficaces**

PL/264 - 15/12/2024



Un support de formation sera mis à disposition du participant à l'issue de la formation sur son espace numérique de formation.

Un certificat de réalisation sera remis en fin de formation.



La formation sera de type participatif : elle alternera temps théoriques, ateliers pratiques et échanges de pratiques.



L'apport de connaissances sera évalué en début et fin de formation.

L'analyse des pratiques professionnelles sera réalisée à distance.

La satisfaction globale sera évaluée en fin de formation.